

NEWS RELEASE



(総合企画グループ)

〒690-0003 松江市朝日町 484 番地 19

TEL (0852) 24-1234 代表

平成 30 年 6 月 27 日

お客さま本位の業務運営に関する取組状況の公表について

島根銀行(頭取 鈴木 良夫)は、お客さま本位の業務運営のさらなる向上に努めるため、平成 29 年 6 月に制定した「フィデューシャリー・デューティーに関する取組方針」の主な取組状況(平成 30 年 3 月末基準)を公表いたしますのでお知らせします。

当行は、今後もお客さま本位の業務運営の向上のためにその取組状況や成果を定期的に公表するとともに、適宜、方針を見直してまいります。

記

「利益相反の適切な管理」に係る基本方針

➤お客さまの資産形成を支援するため、「利益相反管理方針」に基づき、お客さまの利益が害されることのないよう、適切に対応いたします。

〈取組状況〉

- ・各種研修、会議等を通じてお客さま本位の姿勢を徹底するとともに、その実践に向けた取組みを強化しております。

「手数料等の明確化」に係る基本方針

➤手数料の透明性向上に努め、お客さまへ分かりやすく丁寧にご説明いたします。

〈取組状況〉

- ・お客さまに適切な商品選択をしていただくよう、特定保険契約の代理店手数料を開示しております。引き続き、手数料等の透明性向上に努めてまいります。

「重要な情報の分かりやすい提供」に係る基本方針

- お客さまの知識・経験等に照らし、適正な情報の提供、商品内容やリスク内容等のご説明に関し、書面の交付その他の適切な方法により、十分なご理解をいただくように努めます。
- 商品販売後においても、保有資産の状況や市場動向等について、適時適切かつ丁寧に情報提供いたします。

〈取組状況〉

- ・お客さまの資産・負債状況、属性等にかかるヒアリングを十分に行い、お客さまのリスク許容度に応じた商品の提供に努めております。
- ・商品のご提案にあたっては、より平易かつ簡潔な表現を用いて説明するとともに、IT ツールを活用してお客さまの投資判断に必要な情報をタイムリーに提供するよう努めております。

- ・平成 29 年 4 月から平成 29 年 9 月にかけて、75 歳以上のお客さまおよび一定の評価損率に達する投資信託を保有しているお客さまに対しまして、アフターフォローを実施いたしました。
- ・平成 29 年 10 月から平成 30 年 3 月にかけて、投資信託を一定金額保有する 60 歳以下のお客さまに対しまして、アフターフォローを実施いたしました。

「お客さまにふさわしいサービスの提供」に係る基本方針

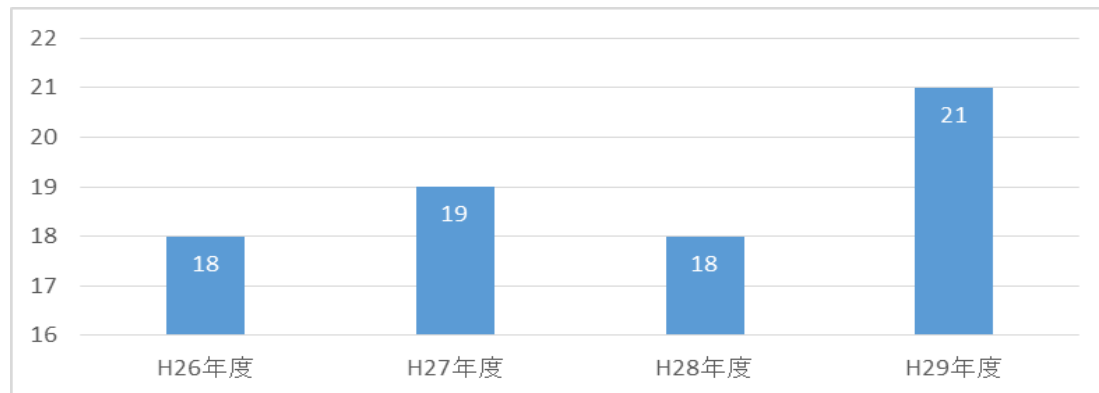
- お客さまの金融商品に関する知識、経験、財産の状況及び購入目的を踏まえて適当と考えられる商品をお勧めいたします。
- お客さまの金融知識の向上に努めます。
- お客さまの投資目的やリスク許容度に応じ、適切な商品をご選択いただけるよう、商品ラインアップの充実を図ります。

〈取組状況〉

- ・平成 29 年 9 月に、お客さまの年代別のライフプランシミュレーションや資産運用による投資効果など、お客さまの投資判断に必要な情報をタイムリーに提供できるよう、全店に配布している営業用タブレット端末に「ライフプラン診断」機能を追加し、コンサルティング営業の実践、高度化に努めております。
- ・お客さまの金融・投資・商品知識の向上等を目的に、お客さま向けの資産運用セミナー等を開催しております。

【お客さま向けセミナー開催数の推移】

(単位：回)



- ・平成 29 年 5 月から平成 29 年 12 月にかけて「しまぎん NISA で投信購入応援キャンペーン」(購入手数料のキャッシュバックキャンペーン)を実施いたしました。今後もお客さまの中長期的な資産形成に資する取組みを行ってまいります。
- ・お客さまのさまざまなニーズにお応えするため、商品ラインアップの充実を図っております。

〈投資信託〉

平成 30 年 3 月末現在、投資信託は既存の 23 ファンドに加え、お客さまが税制メリットを生かし、中長期的に資産を形成していただくことに貢献できるよう、つみたて NISA 専用ファンド(3 ファンド)を平成 30 年 1 月から追加いたしました。

また、「つみたて NISA」は資産形成を促進するための中核的な制度であることを踏まえ、定時定額購入取引の最低積立金額を 1 万円以上 1 千円単位から 5 千円以上 1 千円単位に引下げをいたしております。

〈生命保険〉

平成 30 年 3 月末現在、生命保険は一時払保険 10 商品、平準払保険 10 商品を取扱っております。

【商品ラインアップ】（平成 30 年 3 月末時点）

①投資信託

投資対象	取扱商品数	取扱商品比率
債券	9	34.6%
国内	2	7.7%
海外	7	26.9%
株式	10	38.5%
国内	4	15.4%
海外	6	23.1%
REIT	4	15.4%
国内	2	7.7%
海外	2	7.7%
バランス型	3	11.5%
合計	26	100.0%

つみたてNISA専用ファンド含む

②一時払保険

商品種類	取扱商品数	取扱商品比率
円建	3	30.0%
変額終身	1	10.0%
定額終身	2	20.0%
外貨	7	70.0%
変額年金	1	10.0%
定額年金	1	10.0%
変額終身	1	10.0%
定額終身	4	40.0%
合計	10	100.0%

③平準払保険

商品種類	取扱商品数	取扱商品比率
年金保険	1	10.0%
終身保険	1	10.0%
がん保険	2	20.0%
医療保険	4	40.0%
収入保障保険	1	10.0%
就業不能保険	1	10.0%
合計	10	100.0%

「従業員に対する適切な動機づけの枠組み等」に係る基本方針

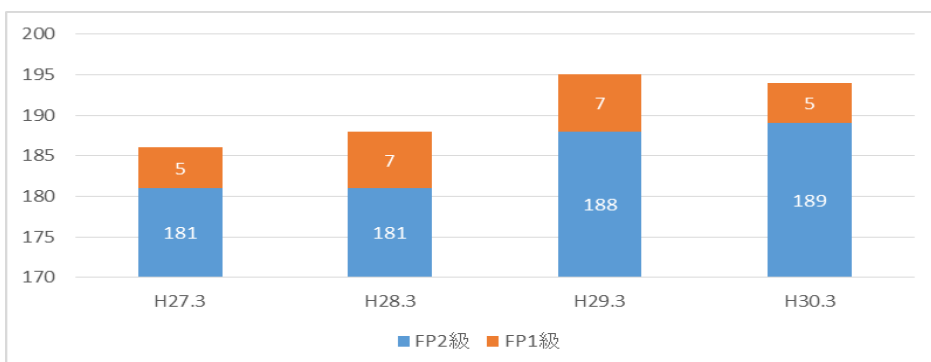
- ▶お客さまのニーズや利益に適う営業活動を評価するために、職員の評価体系を随時見直いたします。
- ▶お客さまに対する適切な勧誘を行うよう、内部管理体制の強化、研修体制の充実に努めております。また、お客さまの信頼と期待を裏切らないよう、常に商品知識の習得に努めます。
- ▶研修等を通じて、役職員全員が本方針を理解し、実践するよう努めます。

〈取組状況〉

- ・お客さまのニーズを踏まえた適切なご提案が行えるよう、業績評価体系を随時見直しております。
- ・コンサルティング営業の向上を図るため、各種研修等の充実に努めるとともに、専門資格の取得に努めております。

【FP 資格取得者数の推移】

（単位：人）



- ・各種研修、会議等を通じてお客さま本位の姿勢を徹底するとともに、その実践に向けた取組みを強化しております。

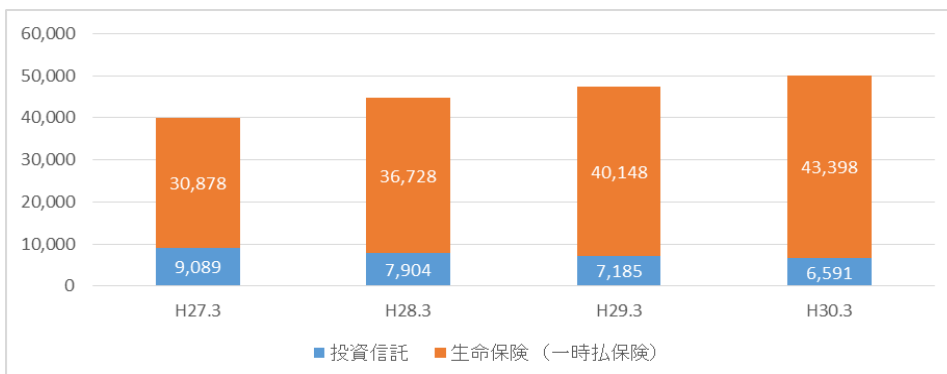
お客さま本位の業務運営の実践

- ・ 預り資産残高は順調に増加しております。
- ・ 定時定額購入契約件数（投資信託）も前年比で増加しております。
- ・ NISA 口座数・利用者数・残高ともに増加しております。

〈取組状況〉

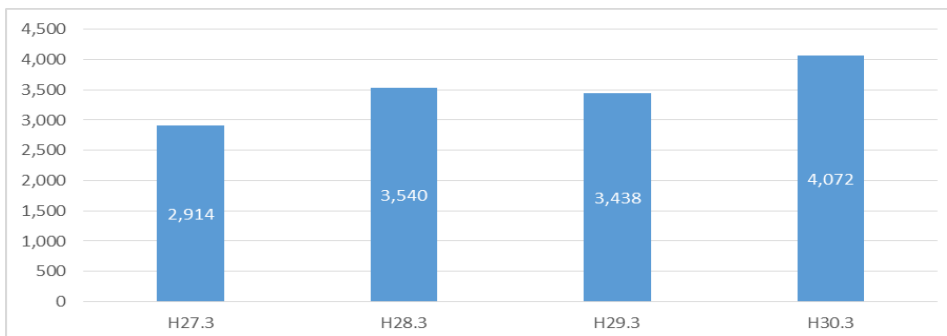
【預り資産残高の推移】

（単位：百万円）



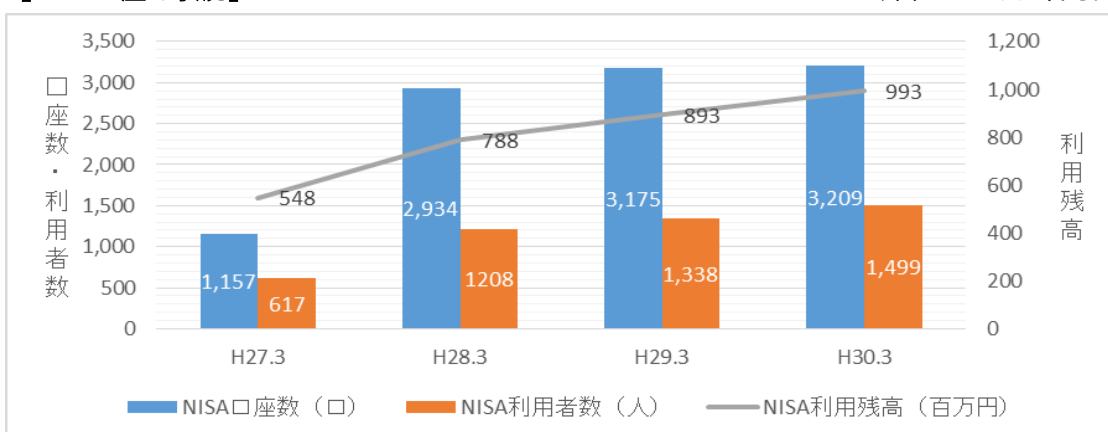
【定時定額購入契約件数（投資信託）の推移】

（単位：件）



【NISA 口座の状況】

（単位：口・人・百万円）



以上

本件に関するお問い合わせ先
 島根銀行 業務企画グループ
 担当：藤本 TEL (0852) 24-1240